

第 8 8 号

発 行  
岐阜県加茂郡  
東白川村公民館  
印 刷  
今井印刷所

# 東白川 報

昭和 41 年 3 月 15 日 発行

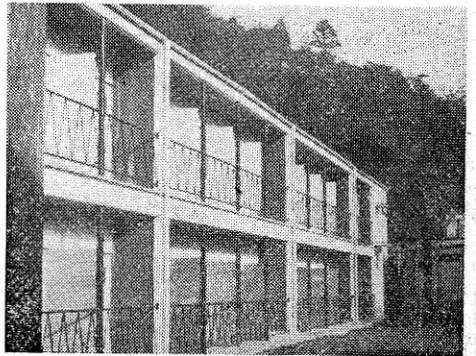
### 季節のはなし

3月の和名を「やよい」といいます。やよいとは、万物がいやましにおい育つことですが、生物の成長する月としての呼び名です。



うめ一輪 いちりんぼどの  
あたゝかざ 嵐雪

(写真は「入院棟」)



### ▼東白川病院入院棟

昨年十月に着工されて以来、工事がすまめられていた東白川病院の入院棟がこのほど完成、さる七日関係者を招いて完成式が行なわれました。

これは、村の総合医療センターとしての機能の拡充整備のためのもので、古くなつた病棟をとりこわした跡を拡張して、総工費一千二百七十一万円で建築されたものです。

この入院棟は木造二階建(延面積六五八平方メートル)の近代的なもので、収容能力は二十八ベッド、全部テラスのついた明るい個室となつていて冬期は、ポ

▼老人の家 完成式が行なわれることになり、「蓬萊館」なつています。越原の老人クラブ「長寿会」の皆さんたちが、自分たちの憩いの場として長安江房吉また研修の場として、気がねなく使用できる施設として計画、昨年十月一日、ものが日向に建てられたものです。建物は木造平屋建、総面積九九平方メートルで総工費九十四万四千円(うち村費補助十五万円)ほど完成、と努力奉仕約四百人で内部来る三十日

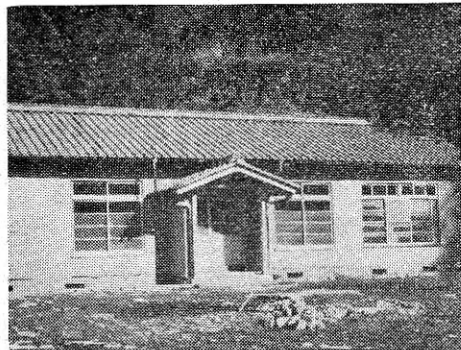
### 東白川病院入院棟

## 施設二つが完成

### 老人の家「蓬萊館」

イラーによる暖房が行なえるようになり、その治療が出来るようになり、面会室兼楽室(二)浴室(二)、湯わかし洗たく室、便所(水洗式)など、いろいろな設備が完備されています。

なお、この新しい入院棟は四月から使用される予定ですが、こんどから入院時の寝具も病院側で貸出すこととなり、いままでのように、フツンの持込みも不要に、フツンの持込みも不要といつでも気軽に入院して、



(写真は「蓬萊館」)

設備等も整いました。とくに、四十畳の大広間をはじめ、炊事場、越原温泉の源泉地から引いた浴場まで完備され、一日でもゆつくりできるよう配慮された立派なものです。施設は「蓬萊館」と名付けられ、お年よりの憩いの場として、また講演会研究など広く利用されることになつていきます。これは明るい笑い声のこもる「蓬萊館」から聞こえてくることでしょう。また、「蓬萊館」は一般団体の会合、研修会等にも自由に開放されることになつていきます。

# みんな元気です

## 今年の新入学児は八十二人

もうすぐ四月、村内各小つきそわれて、身体測定、学校もいつせいに新学期が始まります。

今年には神土小学校へ三十一名、越原小学校へ三十一名、五加小学校へ二十二名の新生がおおいさん、おねえさんに手を引かれて校門をくぐる予定です。去る一月下旬に村内各小学校で行なわれた就学時健康診断にはお父さんやお母さんに

今年の入予定児童に病気等もなく、来る四月六日の入学式には全員が元気に登校するでしょう  
(写真は健康診断をうけるよい子たち)



# 社会へ第一歩

## 東中の卒業生99人

として、それぞれ第一歩をふみだすのです。校長先生

今年卒業生は九十九名、これから責任ある社会人

同校ホールにおいて行なわれまし

より一人一人渡された卒業証書をしつかりと手に、仲間たちと、後輩と、住みながらの七パーセントと少なく、今年も村に残るものは全

昭和40年度東白川中学卒業生動向表

区分	男	女	計	%
高校進学(全日制)	15	9	24	24.2
各種学校訓練	3	2	5	5.1
村外就職(時制)	32(5)	31(6)	63(11)	63.6
自宅内就職	5	2	7	7.1
計	55	44	99	

(3月5日現在)

### 健康優良乳児の表彰

#### 智恵美ちゃん姉妹ら比登美

四十年度の乳児の健康診断で、村内八十五名の乳児のうち、六名の赤ちゃんが健康優良児にえらばれ、去る一月十四日役場会議室で河田村長から表彰をうけました。

中でも、大沢の小倉昭三さんの三女智恵美ちゃん四女比登美ちゃんの姉妹が二人そろって優良児としてえらばれました。

## 事故！から守ろう新一年生

今年もまた四月になると県下で二万七千人以上の良い子たちが、小学校の一年生となります。

これらの子はまだ道路の通行になれていないので、学校の行き帰りの交通事故が心配になりますが、昨年中小学生以下の子どもが、交通事故で三十一人が死亡し、一千六十三人が負傷しています。こうした事故で

死亡した子どもも三人が死んでいます。このようにして、道路の通行になれていない子どもを交通事故から守るには、おとうさんや、おかあさんが毎日の生活のなかで、交通規則や新入学児童ルールを早く教え、まもりましょう。これが実際に実行されるべきことです。大人が正しい通行の手本を示すことが大切です。大人でも子どもでもこれ



いちばん多いのは「道路へのとびだし」、その次は「車の通過直前直後の横断」となり、道路上で遊んでい

やんは、つぎのみなさんです。

▼母乳混合栄養の部 ▲  
下野 今井克幸、武一長男  
大明神出口智輝、迪夫長男

▼人工栄養の部 ▲  
上親田安江元樹、一美長男  
平 安江修治、敏巳二男

▼未熟児の部 ▲  
神付 早瀬昌良、甲司三男  
大沢小倉智恵美、昭三三女

「比登美」 四女

新入学児童は、こうした基本さえ知らないのでは、正しい通行を良く教え、そして大人が正しい通行の手本を示すことが大切です。

一、正しい右側通行をしましょう。

二、横断歩道、渡道橋、信号機のあるところではかならずそこを渡りましょう。

三、横断するときには左右をたしかめ、手をあげて車に合図してか

ら渡りましょう。

四、どんな時でも、ななめ横断はやめましょう。

五、物かげや、車の直前直後は横断しないようにしましょう。

最近の高校進学が、全国平均七三〇という高い率になつているとき、本村のような地理的条件のわるい地域では、経済的にも不利で本人も親も、その悩みはますます深刻になつてきました。

そこで、こんなとき役立つ奨学金制度と、現在一般的に利用されている「奨学金」を紹介し、その利用をおすすめします。

▼日本育英会

この育英会は、国の費用で行つてゐる全国的な機関で、奨学生には、一般と特別の二種類があります。

(一)一般奨学生  
人物、学業ともにすぐれ健康で、経済的事由で修学が困難な学生や生徒に奨学金を貸与するもので、高校に進学する前年(中学三年)の十月に募集する「予約採用」と、高校に在学してから四月(第一次)九月(第二次)に募集する「定期採用」があります。

③返還の方法

卒業後、二十年以内になつて償還、無利子です。

(二)特別奨学生

とくに、学業人物ともにすぐれ、経済的にさぶる困難な者を奨励し進学を保障する意味のもので、進学する前年の五月に募集し第一次選考(主に家計状況調査)に合格した者に対し八月に全国一斉に学力試験を行ない決定します

# 奨学金制度

〇〇〇〇〇〇とはこういうものです

あとの残額は免除されまゝです。

(a)教育特別奨学生  
これは、とくに中小学校の先生を志し、教員養成に入学しようとする場合で、手続きは前記の(一)と同じですが、卒業後、一定期間その職を勤めれば奨学金の返還は金額免除される特別な恩典があります

員会総務課あて申込みます。

▼岐阜県特別奨学生  
成績がよく、授業料の納入が困難な者に、授業料の全額または半額を免除するもので、その申込みの時期は毎年六月に行つています

(一)と(二)の申込みの手続きは、前記とほぼ同じです。

② 免除期間はそれぞれ一年間です。

以上、公的な奨学金制度の一部を紹介しましたが、このほか、民間で行つてゐる制度も一、二ありますがこの項では省略します。

要は、中学三年に進級し来年は高校へ進学したいが家計の都合であきらめなければならぬと云うような場合、何よりもまず担任の先生に相談することが大切です。

▼岐阜県選奨生  
これは、岐阜県が県内に本籍または住居のある優秀な学生、生徒で、経済的理由のため修学困難な者に奨学金を給付しようとするもので、募集時期は毎年四月です。

① 給付月額  
高校 一、五〇〇円  
大学 二、〇〇〇円  
県外 二、五〇〇円

② 申込み手続き  
在学学校長の推せんで、家庭状況調査、指導要録の写、身体検査書、戸籍簿本等を添え、県教育委員に提出すること大切です。

① 貸与される月額  
高校 一、五〇〇円  
大学 二、五〇〇円  
大学院 一、〇〇〇円～一、五〇〇円

② 申込み手続き  
在学学校長の推せんで、願書、推せん調書、家計証明書などをそえて、岐阜県教育委員会内々育英会岐阜支部あてに申込みわけです。

③ 返還は、卒業後、二十年以内の年賦償還ですが、一般貸与と同額を返した

## 春先は、火の元に注意を

将来へすゝむべき目標をしっかりと定め、平素の学業成績がよくなるよう、が

## 国民年金法の改正案 老齡夫婦で月一万円に

国民年金の制度は、わたしたち国民の生活水準に見合うよう、保険料、年金額を五年毎に調整することになつていっています。

ことしは、四月一日で拠出年金が誕生してから五年になり、この制度の内容充実をはかるために、拠出年金額の改正、福祉年金額の引上げや、その支給要件の緩和など、年金制度全般にわたり改正案が検討されています。

以下、こんどの改正の要点を紹介します。(一)内は現行

▽年金額の引上げ  
(1)老齡年金  
25年拠出 六〇〇〇円(五〇〇〇円)  
月額 三〇〇円(二〇〇円)  
40年拠出 六〇〇〇円(四一〇〇円)  
月額 三〇〇円(二五〇円)

(2)障害年金  
最低保障額 三〇〇〇円(二四〇〇円)  
月額 三〇〇円(二〇〇円)  
一般加算額 三〇〇〇円(二六〇〇円)  
月額 一、〇〇〇円(八〇〇円)

(3)母子年金(母と子二人の場合)  
最低保障額 三〇〇〇円(二四〇〇円)  
月額 三〇〇円(二〇〇円)

た高齢者(明治39年4月2日から明治44年4月1日まで)の加入は、でに生れた者)の加入は、

35才未満 二五〇円  
35才以上 三〇〇円  
昨年の十一月に発表された高齡者(明治39年4月2日から明治44年4月1日まで)の加入は、

35才未満 二五〇円  
35才以上 三〇〇円  
昨年の十一月に発表された高齡者(明治39年4月2日から明治44年4月1日まで)の加入は、

昭和四十年度村県民税第と深まつたことのためもの四期分(一月末納期)は、と係では喜んでいきます。三期分に引き続いて、期限内完納という記録を打ちたてました。連続三回こうして、もう一息という好成绩が記録されたことは、皆さでした。(別表のとおり)が税に対する理解が一段

## 連続三回の好記録

林第4期... 村ぐるみ期限内完納...

期	入合	取歩	状況	4期	3期	2期	1期
1	100	100	口田通谷尾	100	100	100	100
2	100	100	山瀬本代	100	100	100	100
3	100	100	須野見田	100	100	100	100
4	100	100	向付神	100	100	100	100
5	100	100	日神大	100	100	100	100
6	100	100	大明	100	100	100	100

