

東白川村ため池防災マップ

はじめに

最寄りの避難所と避難所までの経路を家族みんなで確認して、表面の「わが家の防災メモ」に書き込みましょう。

マップの注意点

この地図は、東白川村に影響を及ぼすと考えられるため池の堤防が決壊した場合に、村民のみなさんの避難に役立つように作成したものです。雨の降り方や地震の状況によって、決壊場所などの条件も異なりますので、浸水想定区域が実際と異なる場合もあります。また、大雨の時には、ため池以外に河川や水路などによる氾濫が発生することも十分に考えられます。

このマップをみて、自分の家が浸水想定区域に入っていないからといって、決して安心できません。浸水想定区域内にお住まいの方はもちろんのこと、それ以外の場所にお住まいの方についても、浸水に備えて事前に避難所や避難経路を確認しておきましょう。

地図の浸水規定区域は、ため池の堤防が決壊した場合の最大浸水深で表示しています。決壊したときのため池の水位の設定は、満水位としています。なお、堤防の決壊場所は、影響が最も大きいと考えられる箇所を各池ごとに1箇所ずつ選定することを基本としています。

緊急時の連絡先など

● 公的機関の連絡先

緊急時の連絡先

東白川村 (担当:建設環境課) 0574-78-3111

消防署 119番

警察署 110番

● 東白川村防災情報

土砂災害ハザードマップ

<https://www.vill.higashishirakawa.gifu.jp/anzen/bousai/shousai/hazardmap/>

気象河川情報

<http://www.50913.ne.jp/kasencamera/>

東白川村すぐメール

<https://www.vill.higashishirakawa.gifu.jp/anzen/bousai/mail/>

● 災害時の安否確認方法

大規模災害発生時には、安否確認方法として、音声により伝達する「災害用伝言ダイヤル」や携帯電話各社のホームページを利用した「災害用伝言版」が使えます。

災害発生地域の方が自分の安否情報を登録しておくことにより、全国何処からでも安否情報を確認することができます。

災害伝言ダイヤル171

171にダイヤルする

↓ 案内が流れます

録音の場合は「1」、再生の場合は「2」

↓ 案内が流れます

(0000)0000-0000

連絡を取りたい人の電話番号を市外局番からダイヤルして下さい

最寄りの避難所一覧

※災害の状況によっては避難できない場合もありますので、最寄りの避難所をいくつか確認しておき、安全な場所へ避難してください。

番号	施設名	所在地	電話番号	収用人員(人)
①	加舎尾クラブ	東白川村神土4493	-	30
②	加舎尾クラブ前	東白川村神土4492	-	40
③	中谷集会所	東白川村神土4438-1	-	30
④	中谷集会所前	東白川村神土4438-6	-	40

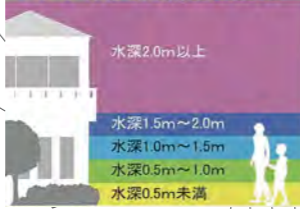
外洞池

● マップ記号の意味

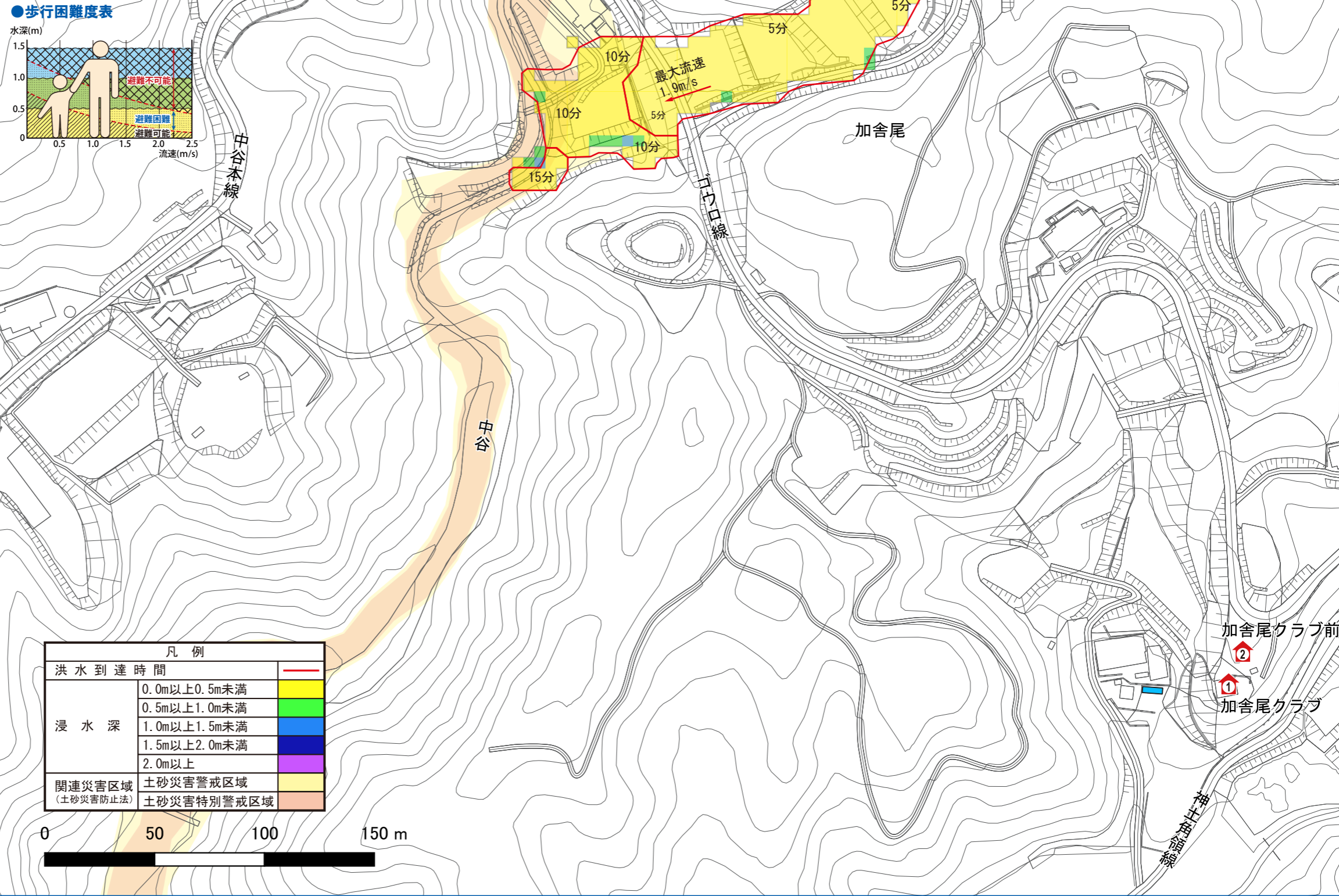
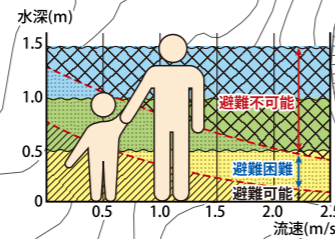
① 浸水がない または浸水25cm以下(床下がつかる程度)の避難所

② 浸水25cm以上が予想されるが、2階以上は使用できる避難所

● マップの浸水深別色分け



● 歩行困難度表



凡例		
洪水到達時間		—
浸水深	0.0m以上0.5m未満	赤
	0.5m以上1.0m未満	黄
	1.0m以上1.5m未満	緑
	1.5m以上2.0m未満	青
関連災害区域 (土砂災害防止法)	土砂災害警戒区域	黄
	土砂災害特別警戒区域	赤