

東白川村土砂災害ハザードマップ(日向地区)

このハザードマップは土砂災害から住民の皆さんの命を守るためのものです

土砂災害はどこで発生するか予測するのが難しい災害です。そのため、大雨情報や土砂災害警戒情報に気を付け、土砂災害の予兆現象(流水の増加、小石の落下等)が発生した場合は、避難指示が発令されていなくても早めに避難してください。

このハザードマップを受け取ったら、まず以下を行ってください。


- ① 自宅周辺の危険箇所を確認する
- ② **避難場所を確認し、避難経路を書き込む**
- ③ 家族で避難方法や連絡先等について確認する
- ④ 指定避難所以外にも緊急時の避難先を考えておく(コロナ感染症対策のための三密回避)
- ⑤ 非常時の持出品を準備する

令和3年3月 東白川村

連絡先

東白川村役場 総務課、建設環境課 0574-78-3111

指定避難所

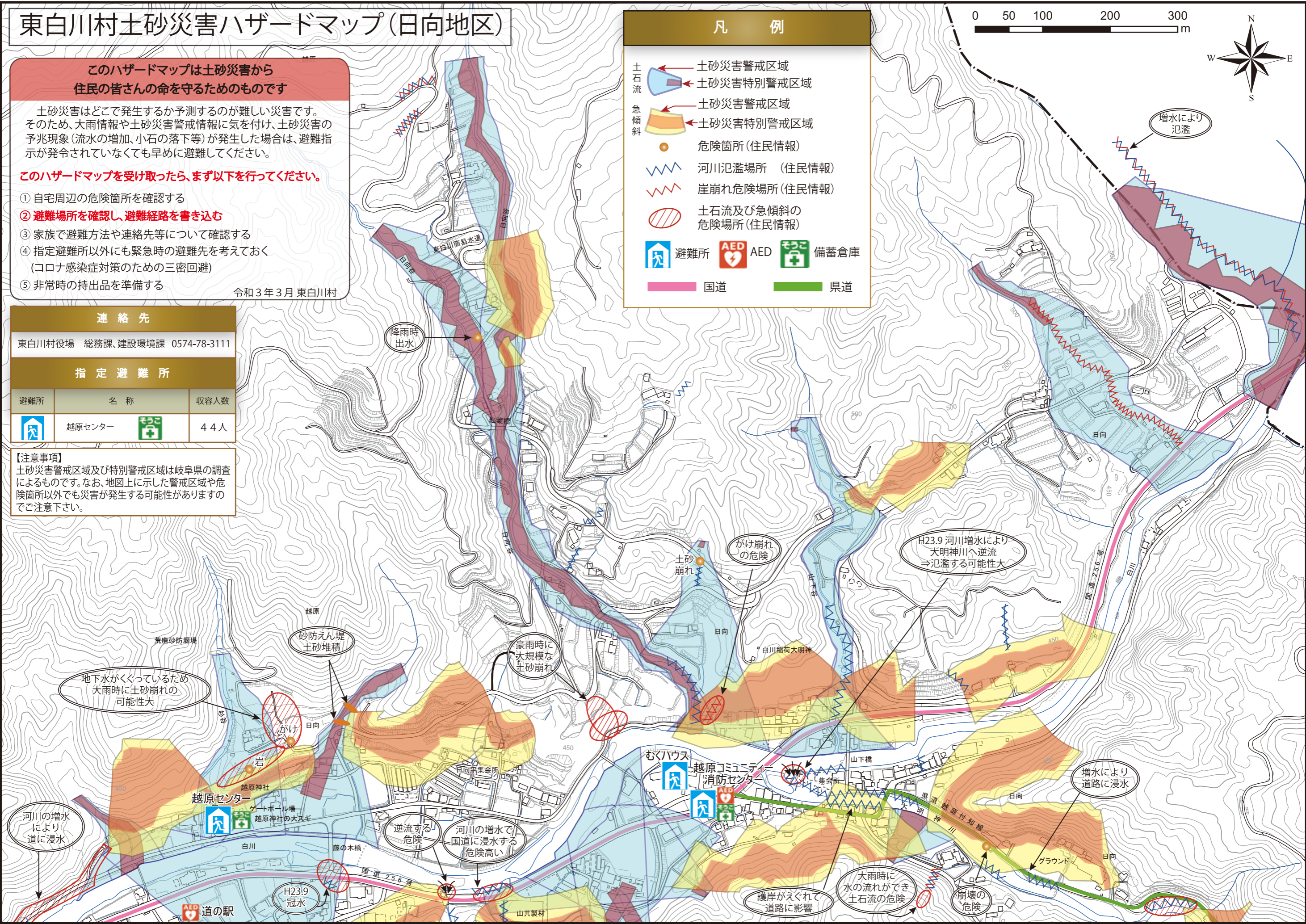
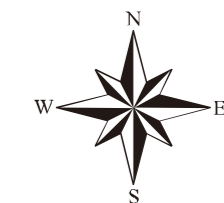
避難所	名称	収容人数
	越原センター 	44人

【注意事項】

土砂災害警戒区域及び特別警戒区域は岐阜県の調査によるものです。なお、地図上に示した警戒区域や危険箇所以外でも災害が発生する可能性がありますのでご注意ください。

凡例

- 土砂災害警戒区域 (赤い矢印)
- 土砂災害特別警戒区域 (赤い矢印)
- 土砂災害警戒区域 (黄色い矢印)
- 土砂災害特別警戒区域 (赤い矢印)
- 危険箇所(住民情報) (オレンジ色の点)
- 河川氾濫場所(住民情報) (青い点線)
- 崖崩れ危険場所(住民情報) (赤い点線)
- 土石流及び急傾斜の危険場所(住民情報) (赤い斜線)
- 避難所 (避難所アイコン)
- AED (AEDアイコン)
- モトコ 備蓄倉庫 (モトコアイコン)
- 国道 (赤い線)
- 県道 (緑い線)



増水により氾濫

降雨時出水

土砂崩れ

かけ崩れの危険

H23.9 河川増水により大明神川へ逆流⇒氾濫する可能性大

地下水がくぐっているため大雨時に土砂崩れの可能性大

砂防えん堤 土砂堆積

豪雨時に大規模な土砂崩れ

増水により道路に浸水

河川の増水により道に浸水

逆流する危険

河川の増水で国道に浸水する危険高い

大雨時に水の流れてでき土石流の危険

護岸がえぐれて道路に影響

崩壊の危険

グラウンド

越原センター

越原コミュニティ 消防センター

白川

日向

道の駅

山共製材

日向

日向

日向

日向

日向

日向

日向

日向

日向

日向

日向

日向

日向

日向

日向

日向

日向

日向