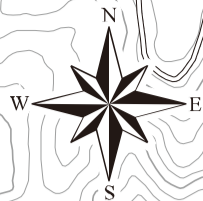
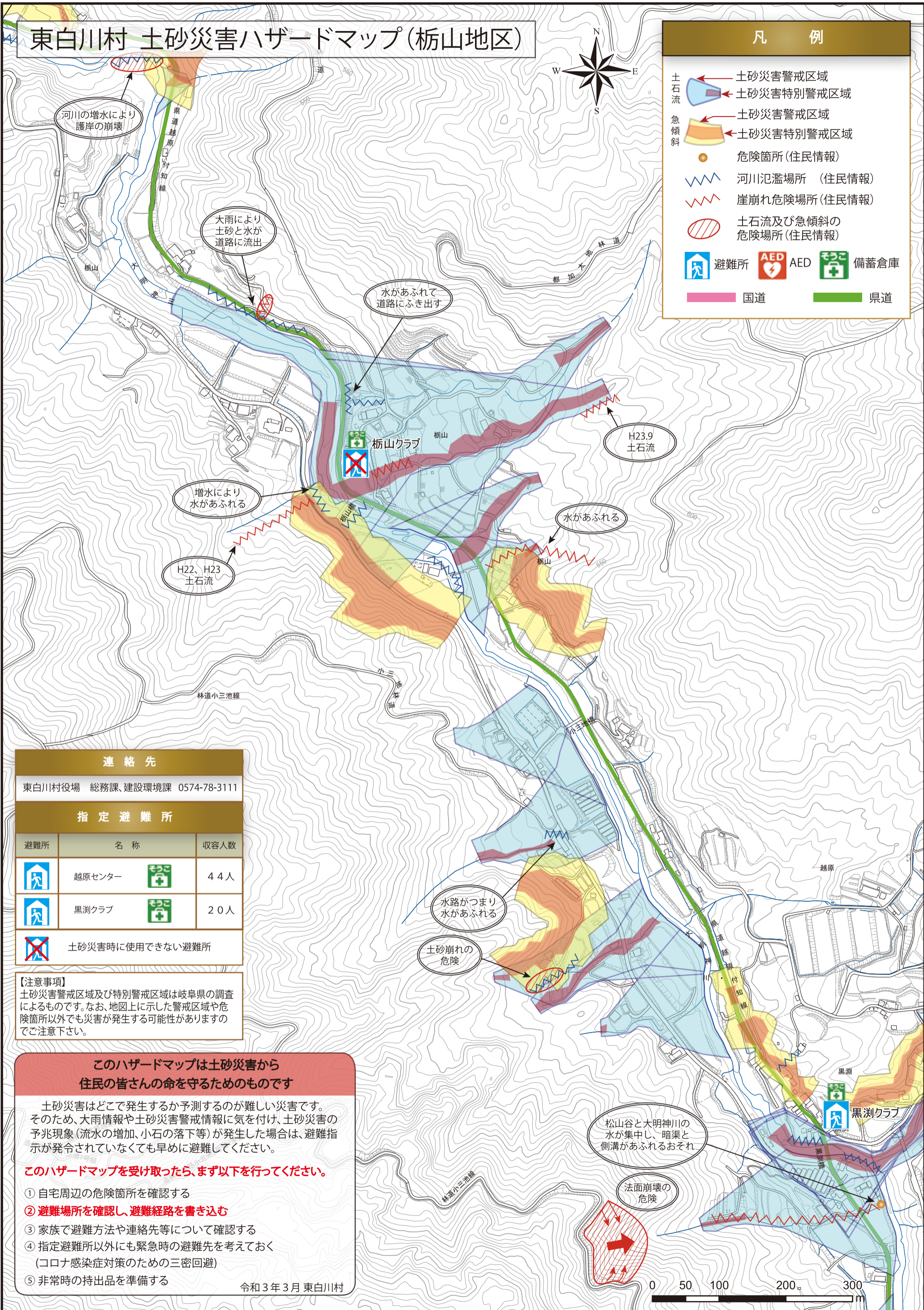


東白川村 土砂災害ハザードマップ(栢山地区)



凡 例

- 土石流
 - ← 土砂災害警戒区域
 - ← 土砂災害特別警戒区域
- 急傾斜
 - ← 土砂災害警戒区域
 - ← 土砂災害特別警戒区域
- 危険箇所(住民情報)
- 〰 河川氾濫場所(住民情報)
- 〰 崖崩れ危険場所(住民情報)
- 〰 土石流及び急傾斜の危険場所(住民情報)
- 🏠 避難所
- AED AED
- 🏪 備蓄倉庫
- 🇯🇵 国道
- 🇯🇵 県道



東白川村役場 総務課、建設環境課 0574-78-3111

指定避難所

避難所	名称	収容人数
	越原センター	44人
	黒淵クラブ	20人

土砂災害時に使用できない避難所

【注意事項】

土砂災害警戒区域及び特別警戒区域は岐阜県の調査によるものです。なお、地図上に示した警戒区域や危険箇所以外でも災害が発生する可能性がありますのでご注意ください。

このハザードマップは土砂災害から住民の皆さんの命を守るためのものです

土砂災害はどこで発生するか予測するのが難しい災害です。そのため、大雨情報や土砂災害警戒情報に気を付け、土砂災害の予兆現象(流水の増加、小石の落下等)が発生した場合は、避難指示が発令されていなくても早めに避難してください。

このハザードマップを受け取ったら、まず以下を行ってください。

- ① 自宅周辺の危険箇所を確認する
- ② **避難場所を確認し、避難経路を書き込む**
- ③ 家族で避難方法や連絡先等について確認する
- ④ 指定避難所以外にも緊急時の避難先を考慮しておく(コロナ感染症対策のための三密回避)
- ⑤ 非常時の持出品を準備する

令和3年3月 東白川村

