

東白川村 水害ハザードマップ

※令和5年12月 情報欄追記 令和3年3月 東白川村



警戒レベル	村が発令する情報	住民がとるべき行動	自主判断の参考となる情報
5	緊急安全確保	命の危険 直ちに安全確保!	大雨特別警報
<警戒レベル4までに必ず避難!>			
4	避難指示	危険な場所から全員避難	土砂災害警戒情報
3	高齢者等避難	危険な場所から高齢者等は避難	大雨・洪水警報
2	—	自らの避難行動を確認	大雨・洪水注意報
1	—	災害への心構えを高める	早期注意情報

備蓄倉庫

1 アゼチ木工前	14 曲坂集会所
2 防災センター	15 越原センター
3 東白川中学校	16 越原コミュニティ消防センター
4 役場東倉庫	17 陰地集会所
5 伝承の館	18 栃山クラブ
6 上親田長瀬	19 黒淵クラブ
7 中通集会所	20 越原上コミュニティ消防センター
8 東白川小学校	21 こまもり会館
9 五葉会館	22 五加交流サロン
10 中谷集会所	23 五加コミュニティ消防センター
11 加舎尾集会所	24 魚利屋裏
12 はなのき会館	25 下野集会所
13 西洞センター	26 久須見集会所

土砂災害警戒区域について

・土砂災害ハザードマップを併せてご確認ください。

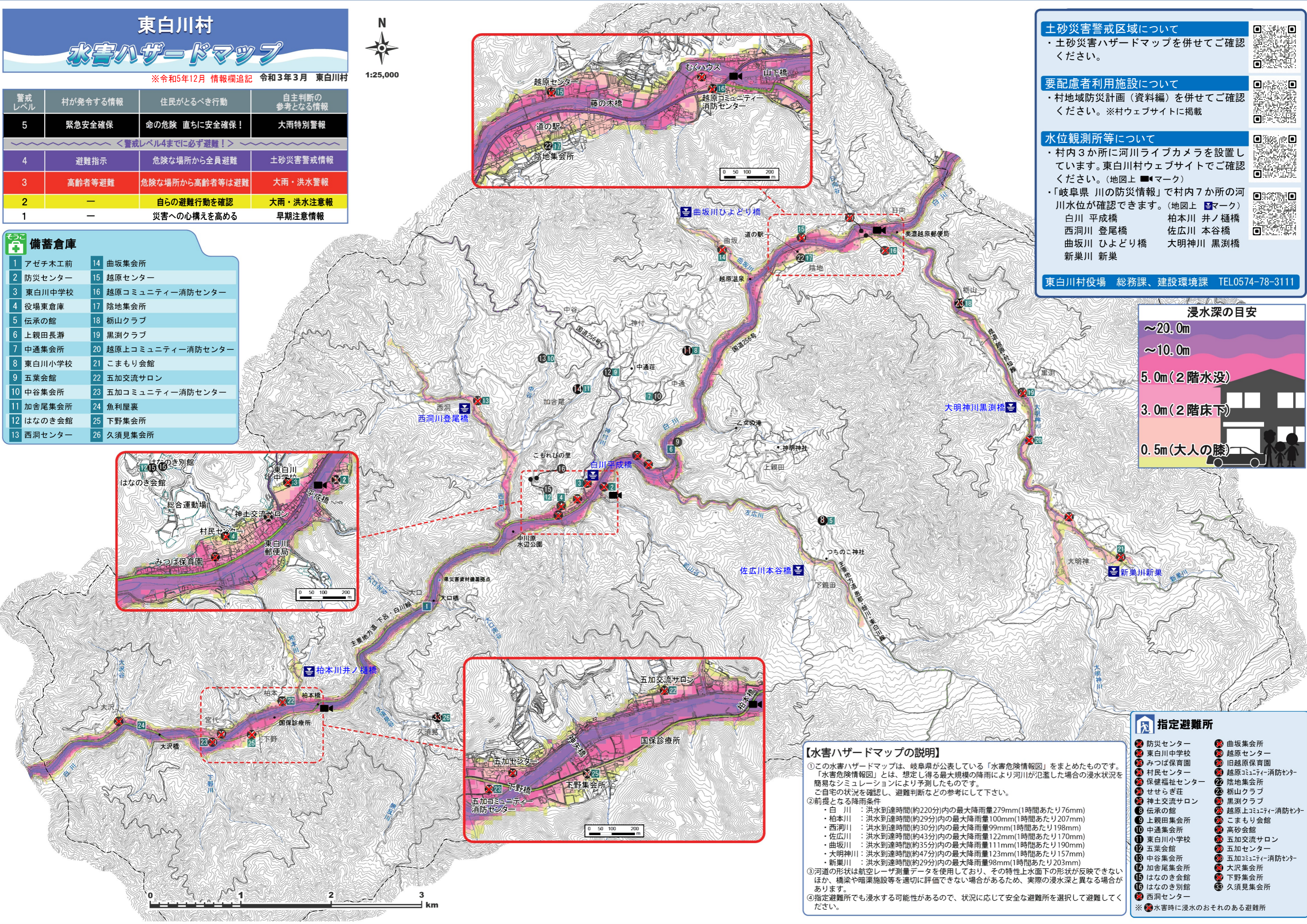
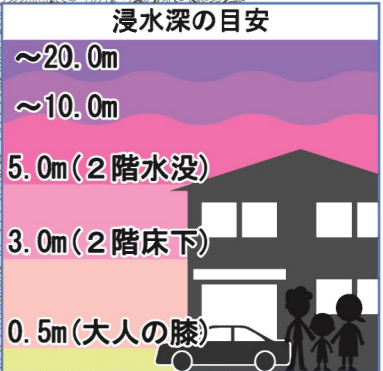
要配慮者利用施設について

・村地域防災計画(資料編)を併せてご確認ください。※村ウェブサイトに掲載

水位観測所等について

・村内3か所に河川ライブカメラを設置しています。東白川村ウェブサイトでご確認ください。(地図上 ■マーク)
 ・「岐阜県 川の防災情報」で村内7か所の河川水位が確認できます。(地図上 ■マーク)
 白川 平成橋 柏本川 井ノ樋橋
 西洞川 登尾橋 佐広川 本谷橋
 曲坂川 ひよどり橋 大明神川 黒淵橋
 新巢川 新巢

東白川村役場 総務課、建設環境課 TEL0574-78-3111



【水害ハザードマップの説明】

①この水害ハザードマップは、岐阜県が公表している「水害危険情報図」をまとめたものです。「水害危険情報図」とは、想定し得る最大規模の降雨により河川が氾濫した場合の浸水状況を簡易なシミュレーションにより予測したものです。ご自宅の状況を確認し、避難判断などの参考にして下さい。

②前提となる降雨条件
 ・白川：洪水到達時間(約220分)内の最大降雨量279mm(1時間あたり76mm)
 ・柏本川：洪水到達時間(約29分)内の最大降雨量100mm(1時間あたり207mm)
 ・西洞川：洪水到達時間(約30分)内の最大降雨量99mm(1時間あたり198mm)
 ・佐広川：洪水到達時間(約43分)内の最大降雨量122mm(1時間あたり170mm)
 ・曲坂川：洪水到達時間(約35分)内の最大降雨量111mm(1時間あたり190mm)
 ・大明神川：洪水到達時間(約47分)内の最大降雨量123mm(1時間あたり157mm)
 ・新巢川：洪水到達時間(約29分)内の最大降雨量98mm(1時間あたり203mm)

③河道の形状は航空レーザ測量データを使用しており、その特性上水面下の形状が反映できないほか、橋梁や暗渠施設等を適切に評価できない場合があるため、実際の浸水深と異なる場合があります。

④指定避難所でも浸水する可能性があるため、状況に応じて安全な避難所を選択して避難してください。

- ### 指定避難所
- 防災センター
 - 東白川中学校
 - みつば保育園
 - 村民センター
 - 保健福祉センター
 - せせらぎ荘
 - 神土交流サロン
 - 伝承の館
 - 上親田集会所
 - 中通集会所
 - 東白川小学校
 - 五葉会館
 - 中谷集会所
 - 加舎尾集会所
 - はなのき会館
 - はなのき別館
 - 西洞センター
 - 曲坂集会所
 - 越原センター
 - 旧越原保育園
 - 越原コミュニティ消防センター
 - 陰地集会所
 - 栃山クラブ
 - 黒淵クラブ
 - 越原上コミュニティ消防センター
 - こまもり会館
 - 高砂会館
 - 五加交流サロン
 - 五加センター
 - 五加コミュニティ消防センター
 - 大沢集会所
 - 下野集会所
 - 久須見集会所
- ※ 水害時に浸水のおそれのある避難所