

新しい学年がはじまって1か月がたちました。みなさんGWはどんな休みを過ごしましたか？会った時にたくさん話を聞かせてくださいね！5月は季節の変わり目でもあり、だんだん暑くなる日が続きます。今週は、大イベントの「全校登山」もありますね。
元気いっぱい過ごすためにも、規則正しい生活を送ってエネルギーをチャージしましょう！

熱中症

5月は体を動かすと気持ちのいい季節。でも、急に暑くなった日は熱中症に要注意！
「熱中症は夏になるものでしょ？」。そう思われがちですが、この時期はまだ体が暑さに慣れていないので、いきなり激しい運動をすると熱中症の危険があるのです。

が増えてきます



熱中症予防のポイント

- こまめな休憩と水分補給
- 脱ぎ着しやすい服装
- 屋外では帽子をかぶる
- 軽い運動で暑さに慣れておく



油断せず、しっかり対策
しましょう。疲れたときや
体調が悪いときは無理をし
ないことも大切です。

毎月20日は…

メディアコントロールデー

第1回目は、5月20日(土)です。
おうちの人とメディアを使う時のルールを決めて、取り組みましょう。

カードを記入したら担任の先生に提出してください。
みなさんのカードを見るのを楽しみにしています！



保護者の方へ

健康診断の結果、医療機関の受診が必要な児童には、「受診のお知らせ」を配付しております。お子様が対象となっている場合は、早めの医療機関への受診、適切な措置を受けさせて頂きますようお願い致します。

★裏面に宝さがしがあるよ！

やってみよう！



チャレンジ!

たから宝さがし

3つのクイズを解いて、宝箱のカギ(暗号)を手に入れよう!

クイズ01 ○に入る言葉は?

しょうげきは ひる○すみ コイン

は○のひ みけ○こ

クイズ03 言葉を拾いながら、ゴールにたどり着こう!

スタート

ゴール

まご さ ち よ

き あ は ん し

<

クイズ02 4つの絵の最初の言葉をつなげると?

① ② ③ ④

カギ(暗号)を入力しよう!

クイズ01 _____

クイズ02 _____

クイズ03 _____



げんき 元気なからだ!

こたえは

はやね・はやおき・あさごはん。

いい生活リズムを作って、元気に過ごしましょう!

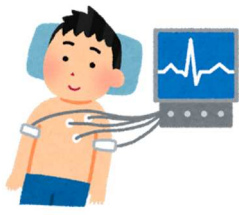
健康診断の日程

5月25日(木) 心電図検査

対象者: 1・4年生

5月25日(木) 血液検査

対象者: 6年生希望者



今月の豆知識

ほめことばの



みんなで覚えよう!

- さ さすがだね!
- し 上手だね! 知らなかった。
- す すごいね。すてきだね。
- せ センスがいいね。
- そ そうだね。そのとおりだね。

