

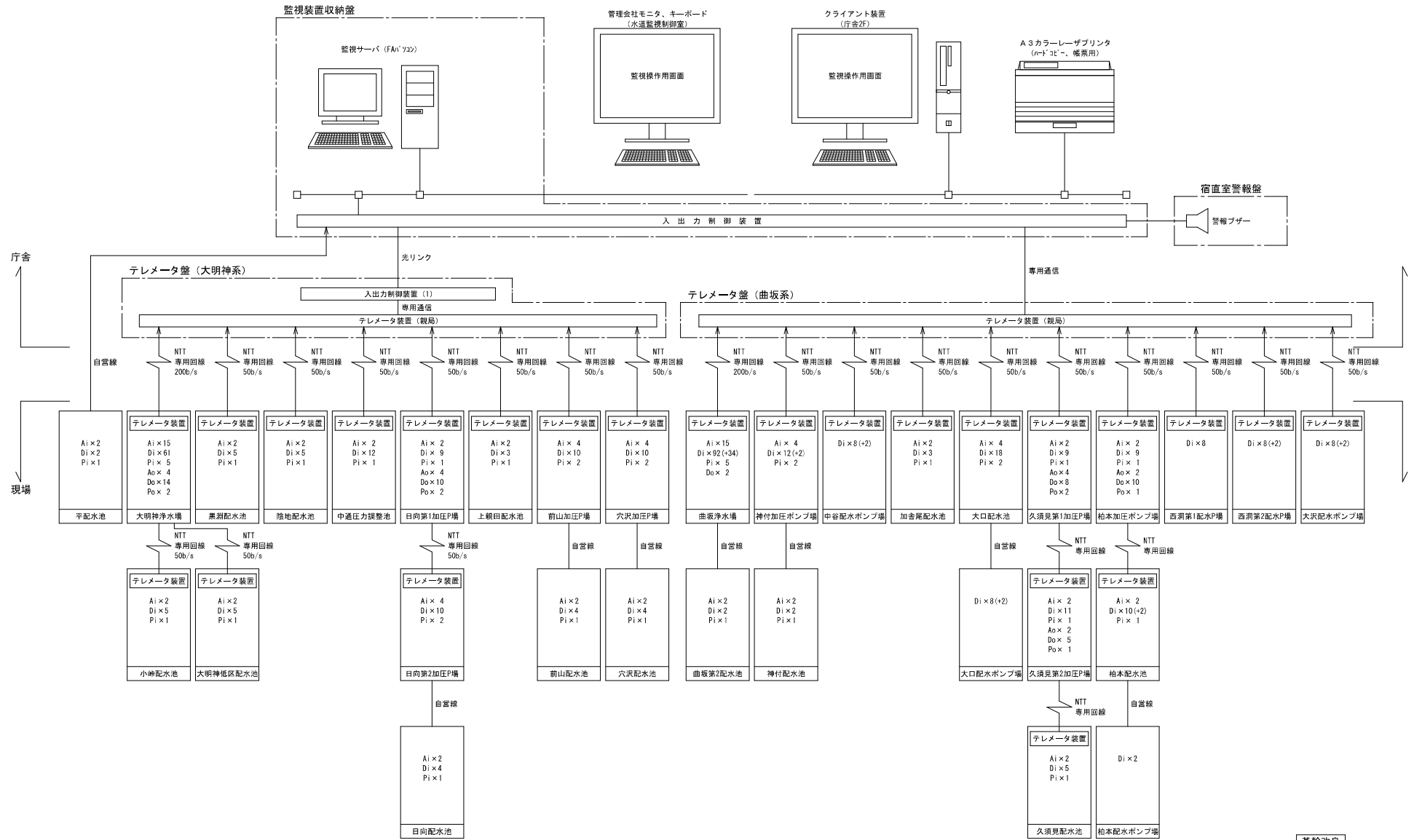
## 図 面 目 録

番号	図 面 の 名 称
1	工事箇所図
2	システム構成図 (既設)
3	システム構成図 (更新)
4	監視装置収納盤外形図・単線結線図
5	テレメータ盤 (大明神系) 単線結線図
6	テレメータ盤 (曲坂系) 外形図・単線結線図
7	水道監視制御室 電気配線図
8	村民センター 電気配線図

工事名	簡易水道機器更新工事		
図面名	図面目録		
作成年月日			
縮尺		図面番号	
会社名	株式会社太陽建設コンサルタント		
事業者名	奥白川村		



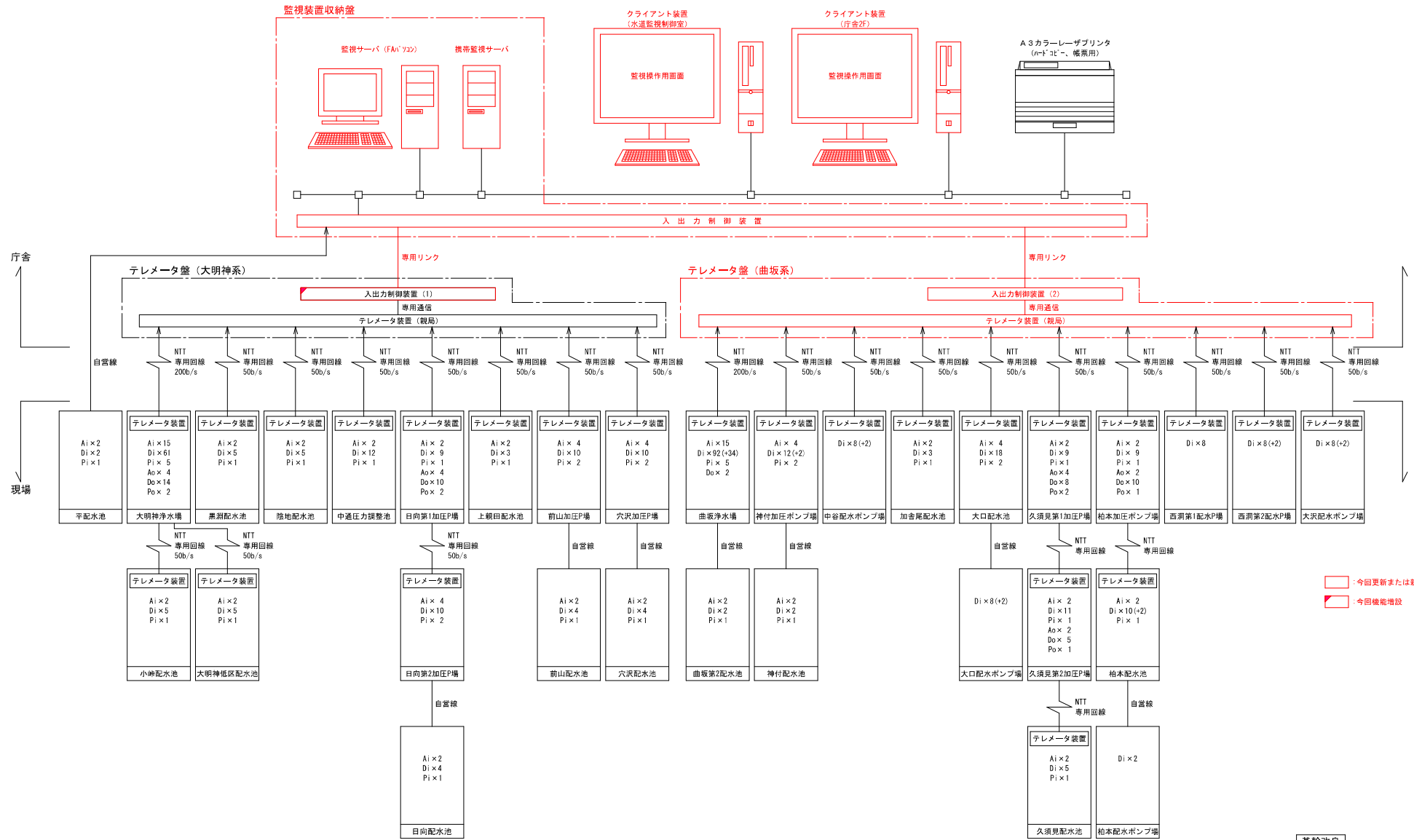
# システム構成図 (既設)



## 基幹改良

工事名	簡易水道機器更新工事		
図面名	東白川村役場 システム構成図 (既設)		
作成年月日			
縮尺	No Scale	図面番号	2
会社名	株式会社太陽建設コンサルタント		
事業者名	東白川村		

# システム構成図 (更新)

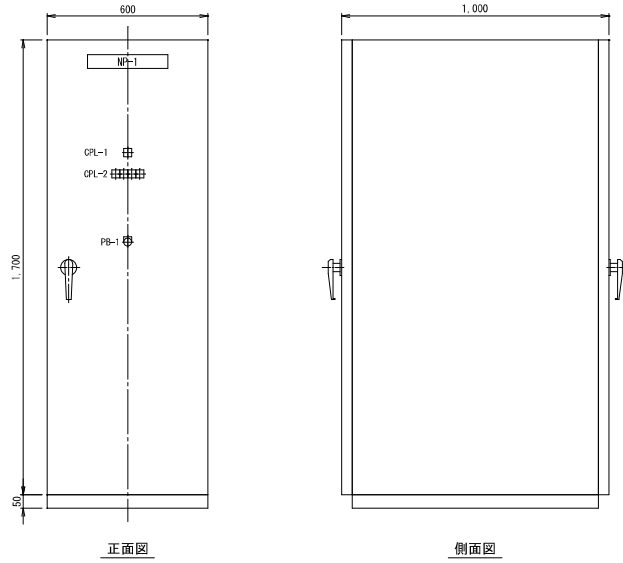


## 基幹改良

工事名	簡易水道機器更新工事		
図面名	東白川村役場 システム構成図 (更新)		
作成年月日			
縮尺	No Scale	図面番号	3
会社名	株式会社太陽建設コンサルタント		
事業者名	東白川村		

監視装置収納盤外形図

S=1:10



正面図

側面図

CPL-1

AC100V 電源
--------------

CPL-2

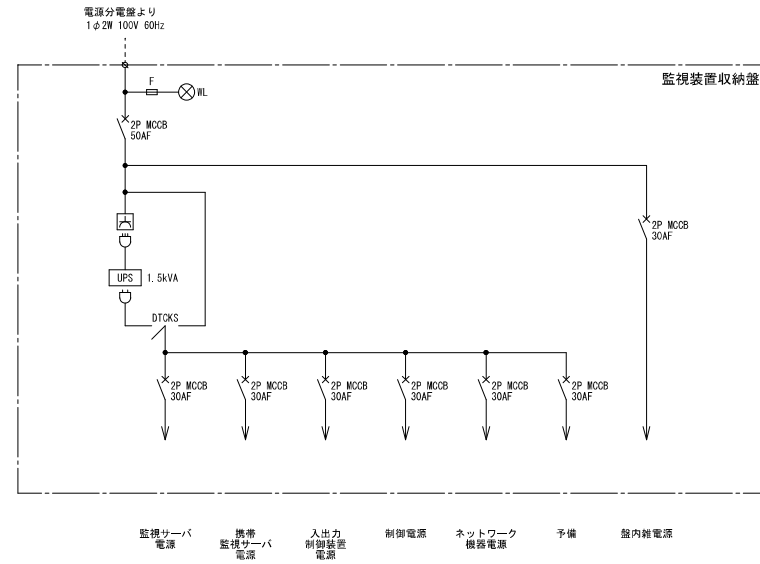
監視装置 異常	入出力 制御装置 異常	監視装置 収納盤 UPS異常	(空白)
------------	-------------------	----------------------	------

器具一覧表

記号	名称
NP-1	監視装置収納盤
PB-1	ランプテスト

監視装置収納盤単線結線図

S=None



基幹改良

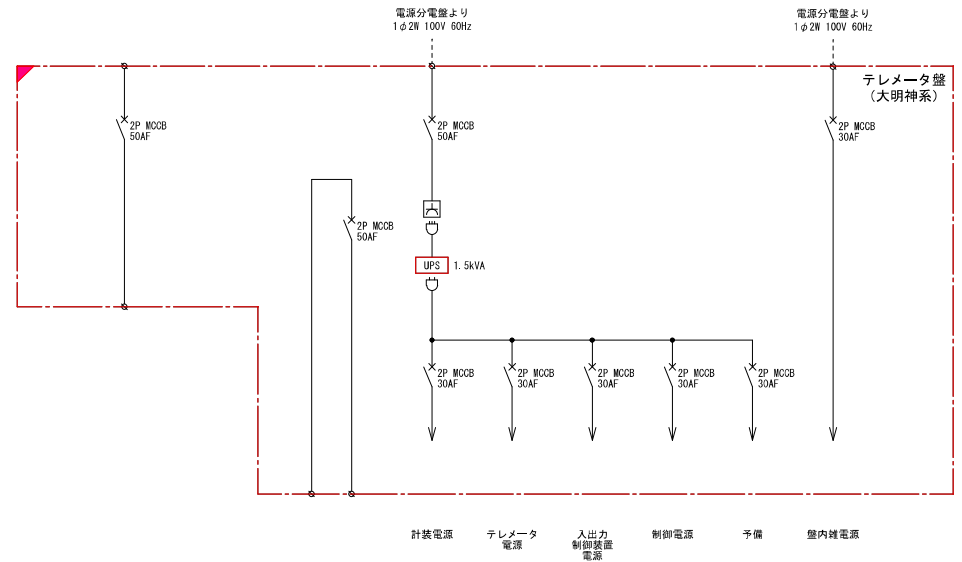
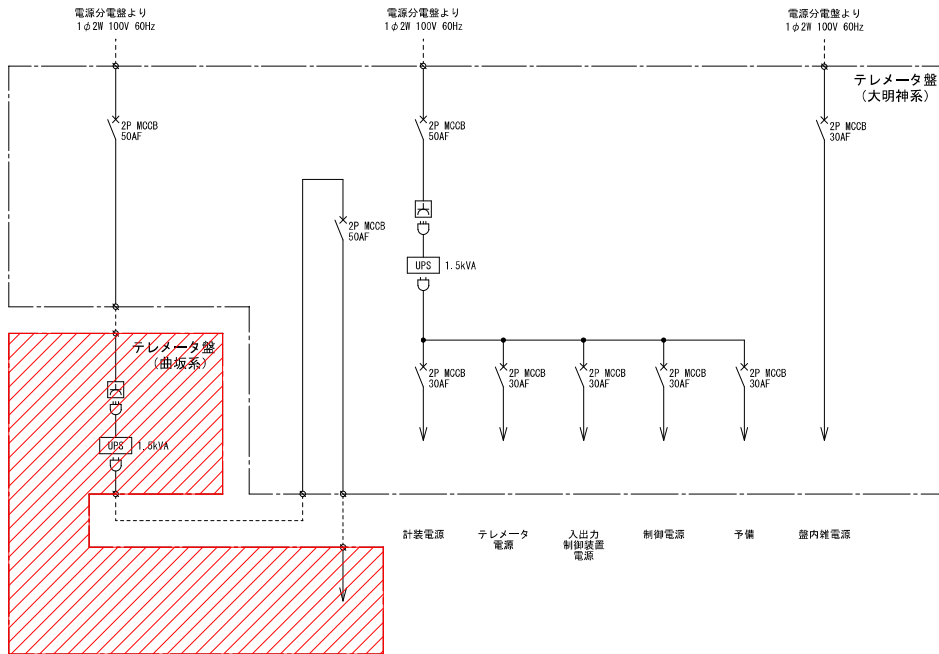
工事名	簡易水道機器更新工事		
図面名	東白川村役場 監視装置収納盤外形図・単線結線図		
作成年月日			
幅尺	図示	図面番号	4
会社名	株式会社太陽建設コンサルタント		
事業者名	東白川村		

テレメータ盤 (大明神系) 単線結線図

S=None

既設

更新

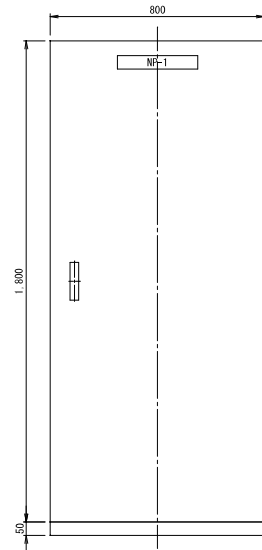


- : 今回更新
- : 今回機能増設
- : 今回撤去

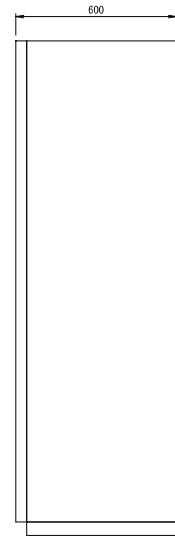
基幹改良

工事名	簡易水道機器更新工事		
図面名	東白川村役場 テレメータ盤 (大明神系) 単線結線図		
作成年月日			
縮尺	No Scale	図面番号	5
会社名	株式会社太陽建設コンサルタント		
担当者名	東白川村		

テレメータ盤 (曲坂系) 外形図  
S-1:10

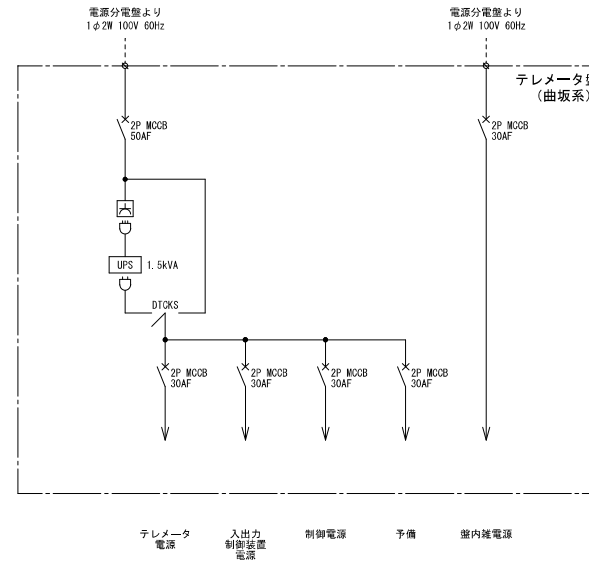


正面図



側面図

テレメータ盤 (曲坂系) 単線結線図  
S-None

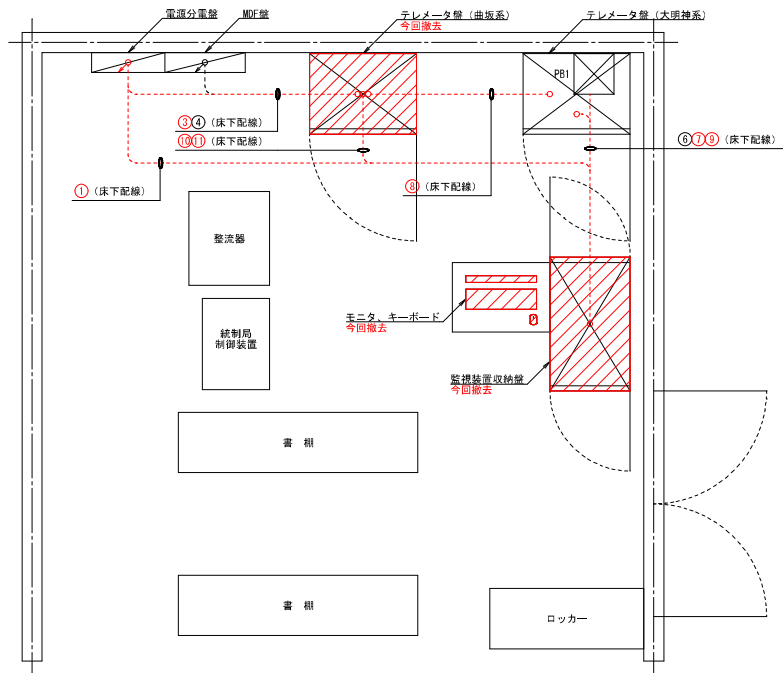


基幹改良

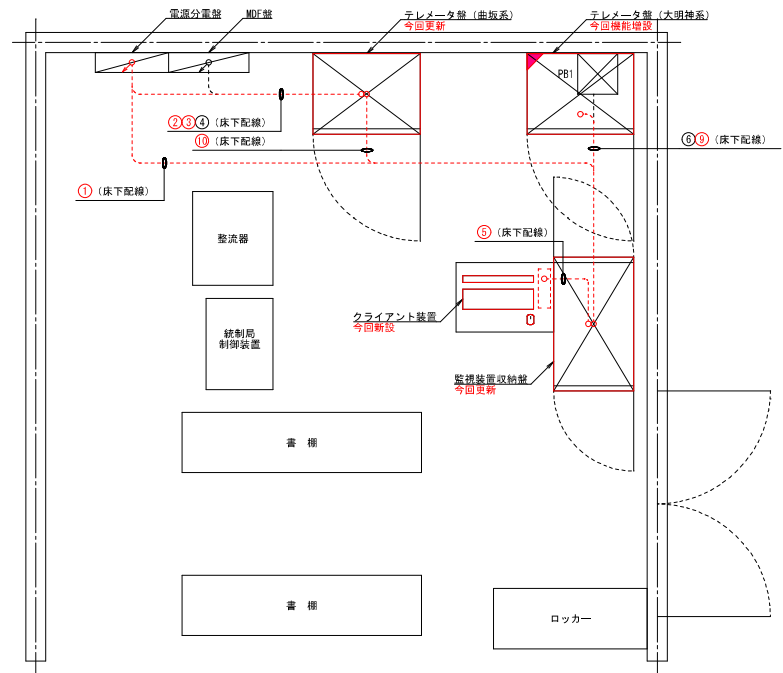
工事名	簡易水道機器更新工事		
図面名	東白川村役場 テレメータ盤 (曲坂系) 外形図・単線結線図		
作成年月日			
版尺	図示	図面番号	6
会社名	株式会社太陽建設コンサルタント		
事業者名	東白川村		

水道監視制御室 電気配線図  
S=1:20

既設



更新



配線表

No.	発 点	着 点	線 種		備 考
			既 設	今 回	
①	電源分電盤	監視装置収納盤	CE5.5sq-2c, IE3.5sq		
②	電源分電盤	テレメータ盤 (曲板系)	CE3.5sq-2c, IE3.5sq		室内用電源
③	MDF盤	テレメータ盤 (曲板系)	CPEV-S0.9mm-10P	既設流用	
④	監視装置収納盤	クライアントPC	LANケーブル	既設流用	行倉2F
⑤	監視装置収納盤	監視装置収納盤	CE5.5sq-4c		
⑥	テレメータ盤 (大明神系)	テレメータ盤 (曲板系)	CE3.5sq-2c		UPS電源
⑦	テレメータ盤 (大明神系)	監視装置収納盤	光リシグケーブル		
⑧	テレメータ盤 (曲板系)	監視装置収納盤	専用通信ケーブル		
⑨	テレメータ盤 (曲板系)	監視装置収納盤	CE2sq-4c		

備考)  
1. 図中のフルボックス (PB) の材質、寸法は下記の通り  
PB1 (既設) : 300×300×300 (SS)

- : 床下配線
- : 天井配線
- ▨: 今回撤去

配線表

No.	発 点	着 点	線 種		備 考
			既 設	今 回	
①	電源分電盤	監視装置収納盤	CE5.5sq-2c, IE3.5sq		
②	電源分電盤	テレメータ盤 (曲板系)	CE3.5sq-2c		UPS電源
③	電源分電盤	テレメータ盤 (曲板系)	CE3.5sq-2c, IE3.5sq		室内用電源
④	MDF盤	テレメータ盤 (曲板系)	CPEV-S0.9mm-10P	既設流用	
⑤	監視装置収納盤	クライアントPC	LANケーブル		水道監視制御室
⑥	監視装置収納盤	クライアントPC	LANケーブル	既設流用	行倉2F
⑦					
⑧					
⑨	テレメータ盤 (大明神系)	監視装置収納盤		専用リンクケーブル	
⑩	テレメータ盤 (曲板系)	監視装置収納盤		専用リンクケーブル	
⑪					

備考)  
1. 図中のフルボックス (PB) の材質、寸法は下記の通り  
PB1 (既設) : 300×300×300 (SS)

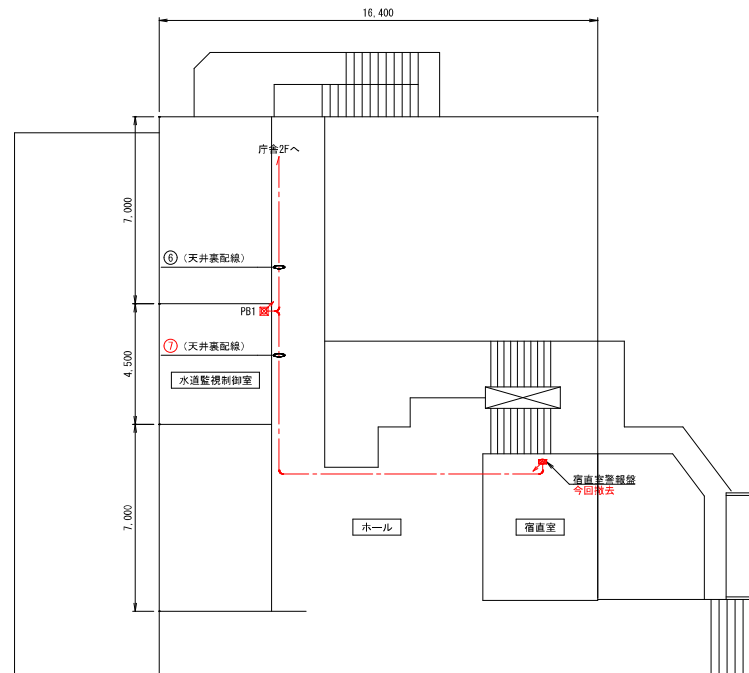
- : 床下配線
- : 天井配線
- ▨: 今回更新または新設
- ▨: 今回機能増設

基幹改良

工事名	岡山水道機器更新工事		
図面名	東白川村役場 水道監視制御室 電気配線図		
作成年月日			
縮尺	1:20	図面番号	7
会社名	株式会社太陽建設コンサルタント		
事業者名	東白川村		

村民センター 電気配線図  
S=1:100

既設



配線表

No.	発 点	着 点	線 種		備 考
			既 設	今 回	
①	電源分電盤	監視装置取納盤	CE5_5sq-2x_1E3_5sq		
②					
③	電源分電盤	テレメータ盤 (曲坂系)	CE3_5sq-2x_1E3_5sq		室内前電源
④	NF盤	テレメータ盤 (曲坂系)	CPEV-S0_9mm-10P	既設流用	
⑤					
⑥	監視装置取納盤	クライアントPC	LANケーブル	既設流用	庁舎2F
⑦	監視装置取納盤	宿直室分電盤	CPE26G-4G		
⑧	テレメータ盤 (大形特系)	テレメータ盤 (曲坂系)	CE3_5sq-2x2		UPS電源
⑨	テレメータ盤 (大形特系)	監視装置取納盤	光リシグケーブル 2x2		
⑩	テレメータ盤 (曲坂系)	監視装置取納盤	専用通信ケーブル		
⑪	テレメータ盤 (曲坂系)	監視装置取納盤	CPE26G-4G		

- 備考)
- 図中のプルボックス (PB) の材質、寸法は下記の通り  
PB1 (既設) : 300×300×300 (SS)  
----- : 床壁へ配線  
----- : 天井裏へ配線  
----- : 天井裏へ配線  
----- : 今回撤去

基幹改良

工事名	簡易水道機器更新工事		
図面名	東白川村役場 村民センター 電気配線図		
作成年月日			
縮尺	1:100	図面番号	8
会社名	株式会社太陽建設コンサルタント		
事業者名	東白川村		